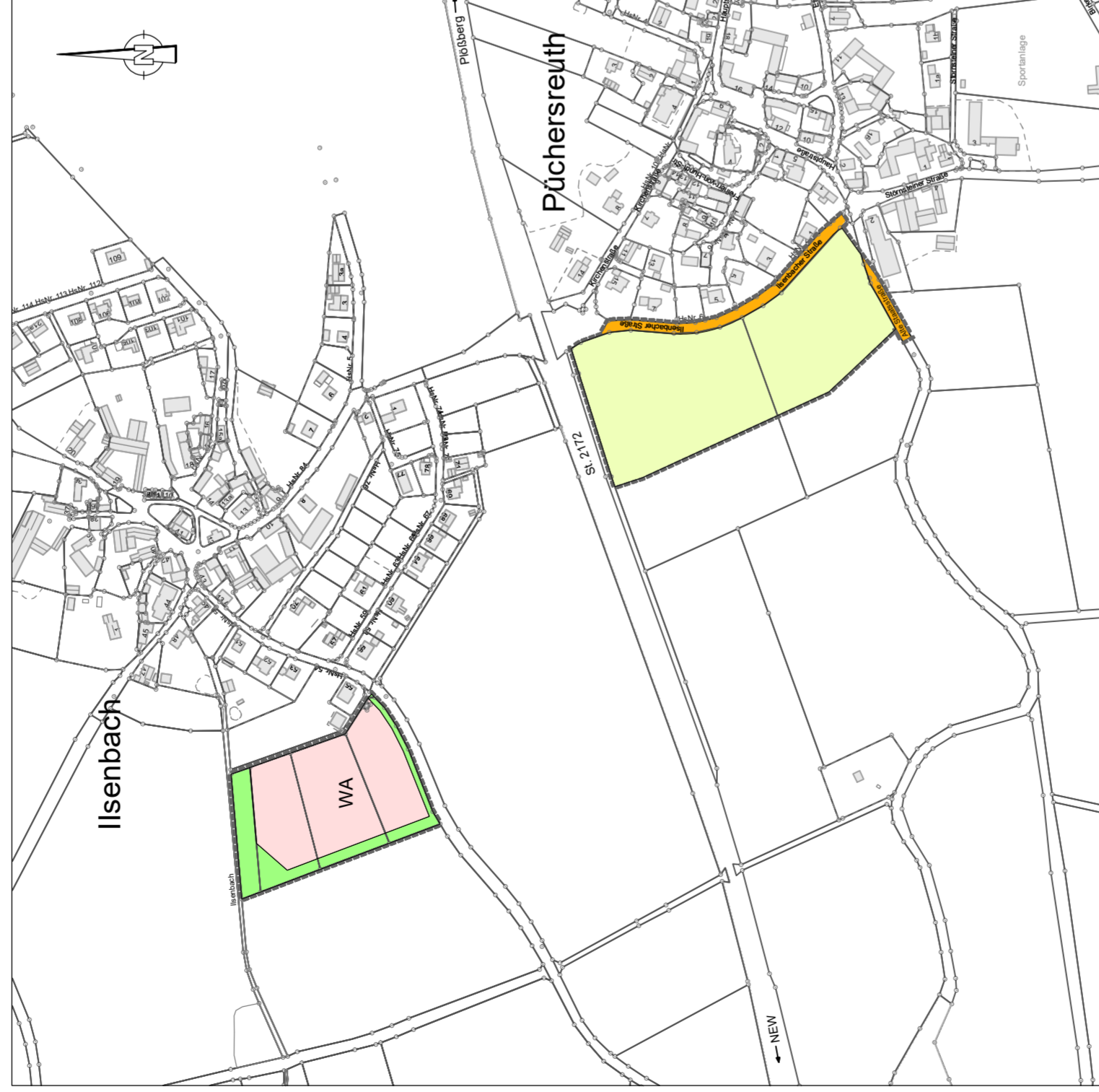



FLÄCHENNUTZUNGSPLAN, Stand 18.08.2022

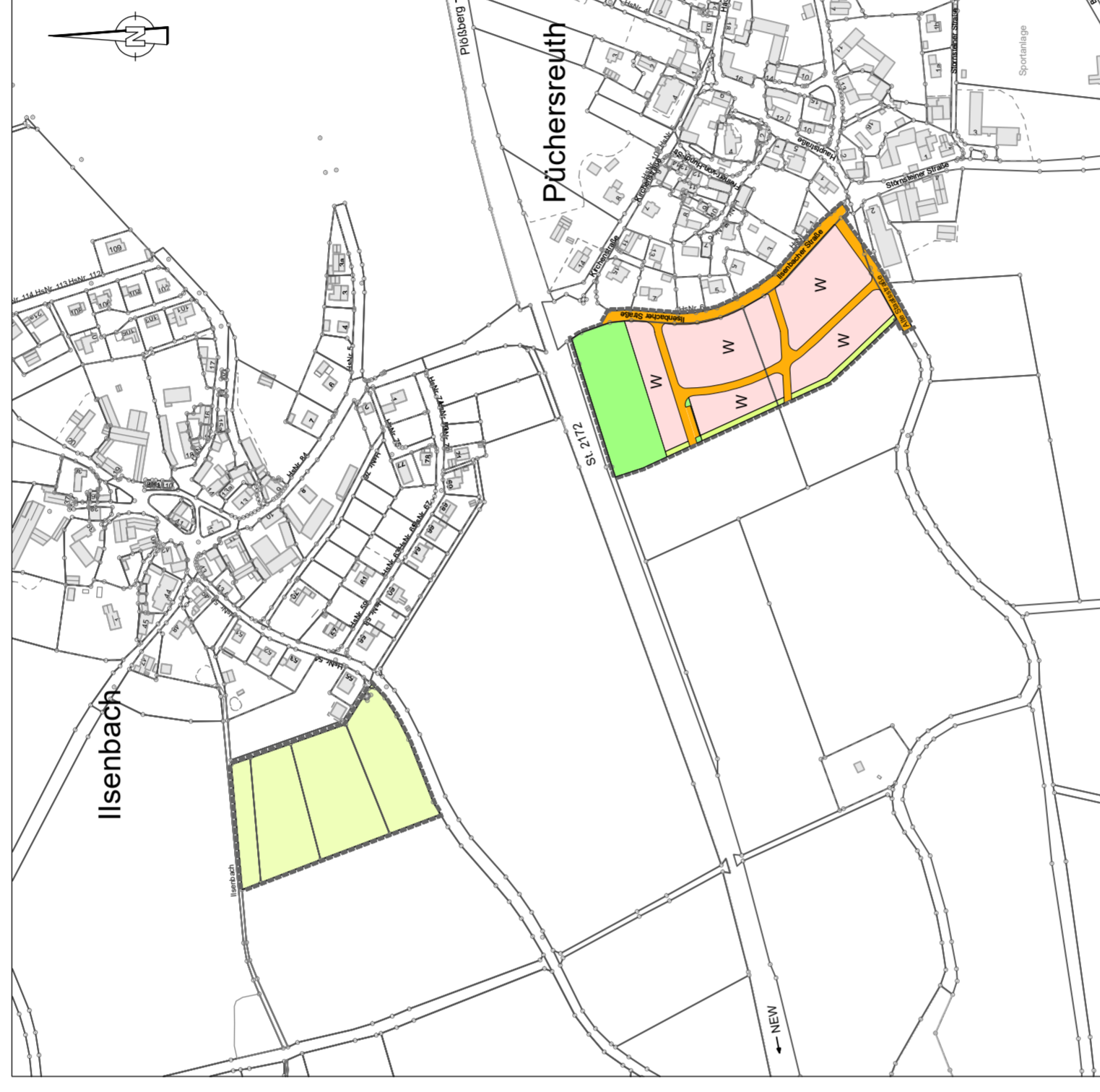
Hinweis: Die dargestellte Flurkarte (DFK) entspricht dem Stand vom 11.10.2023!

FLÄCHENNUTZUNGSPLAN, Stand








ZEICHENERKLÄRUNG:

-  Verkehrsflächen
-  Allgemeine Wohngebiete
-  naturnahe und gliedernde Grünflächen
-  Grünflächen
-  Grenze des räumlichen Geltungsbereiches



ZEICHENERKLÄRUNG:

-  Verkehrsflächen
-  Wohnbauflächen
-  Öffentliche Grünfläche
-  Grünflächen
-  Grenze des räumlichen Geltungsbereiches

Gemeinde Püchersreuth



4. Änderung des Flächennutzungsplanes in Püchersreuth

Zeichnerischer Teil

Entwurf vom 10.02.2025

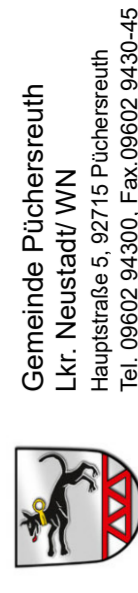
Maßstab 1 : 5000

Aufgestellt:
Grafenwöhr, 10.02.2025

Püchersreuth, 10.02.2025



Architektur & Ingenieurbüro
SCHULTES GmbH
Hochbaustraße 5, 92715 Püchersreuth
Tel.: 09602 94300 Fax: 09602 94300-599
hochbau@schultes.de tierbau@schultes.de



Gemeinde Püchersreuth
Lkr. Neustadt/ WN
Hauptstraße 5, 92715 Püchersreuth
Tel.: 09602 94300, Fax: 09602 94300-45