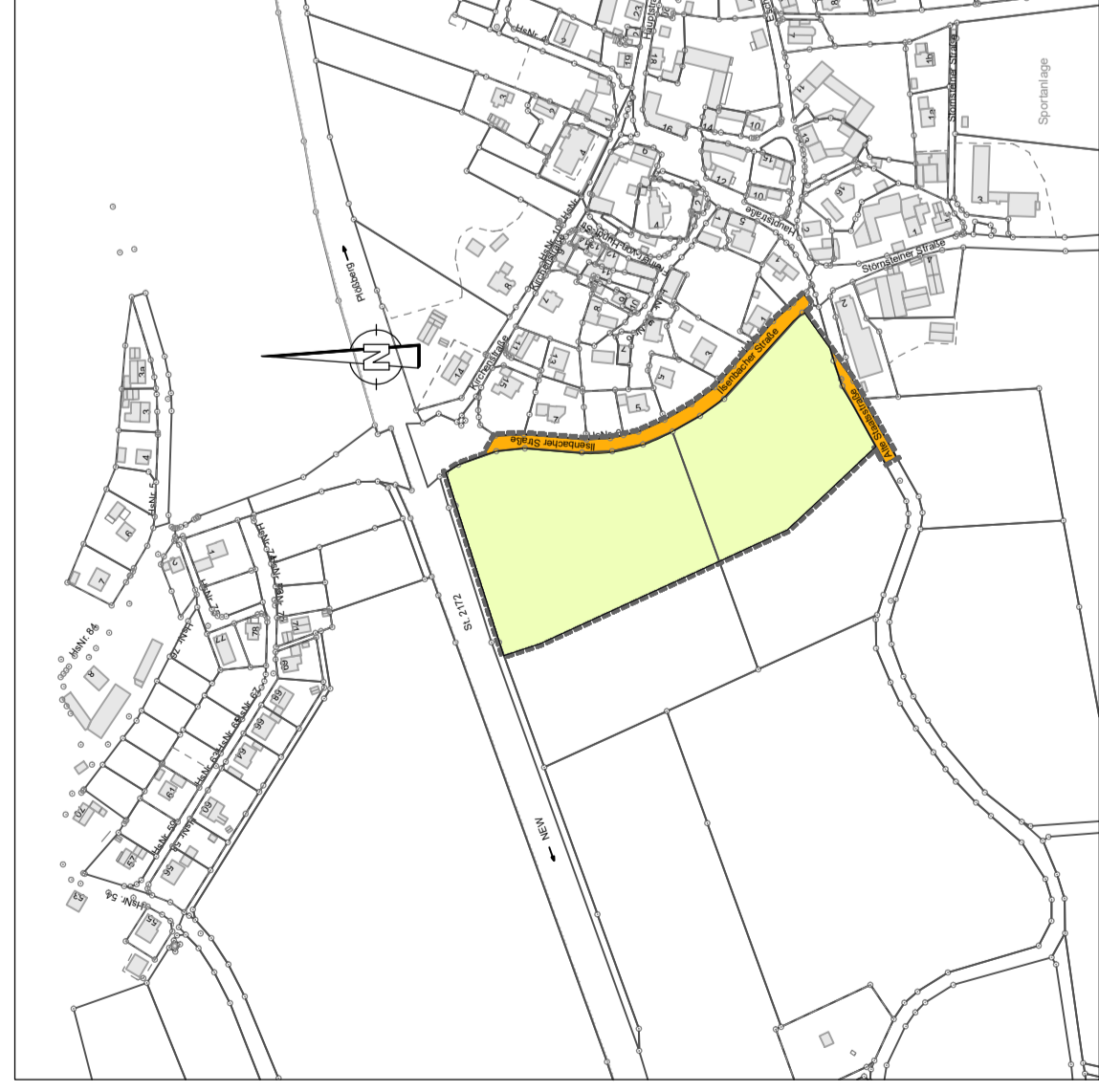
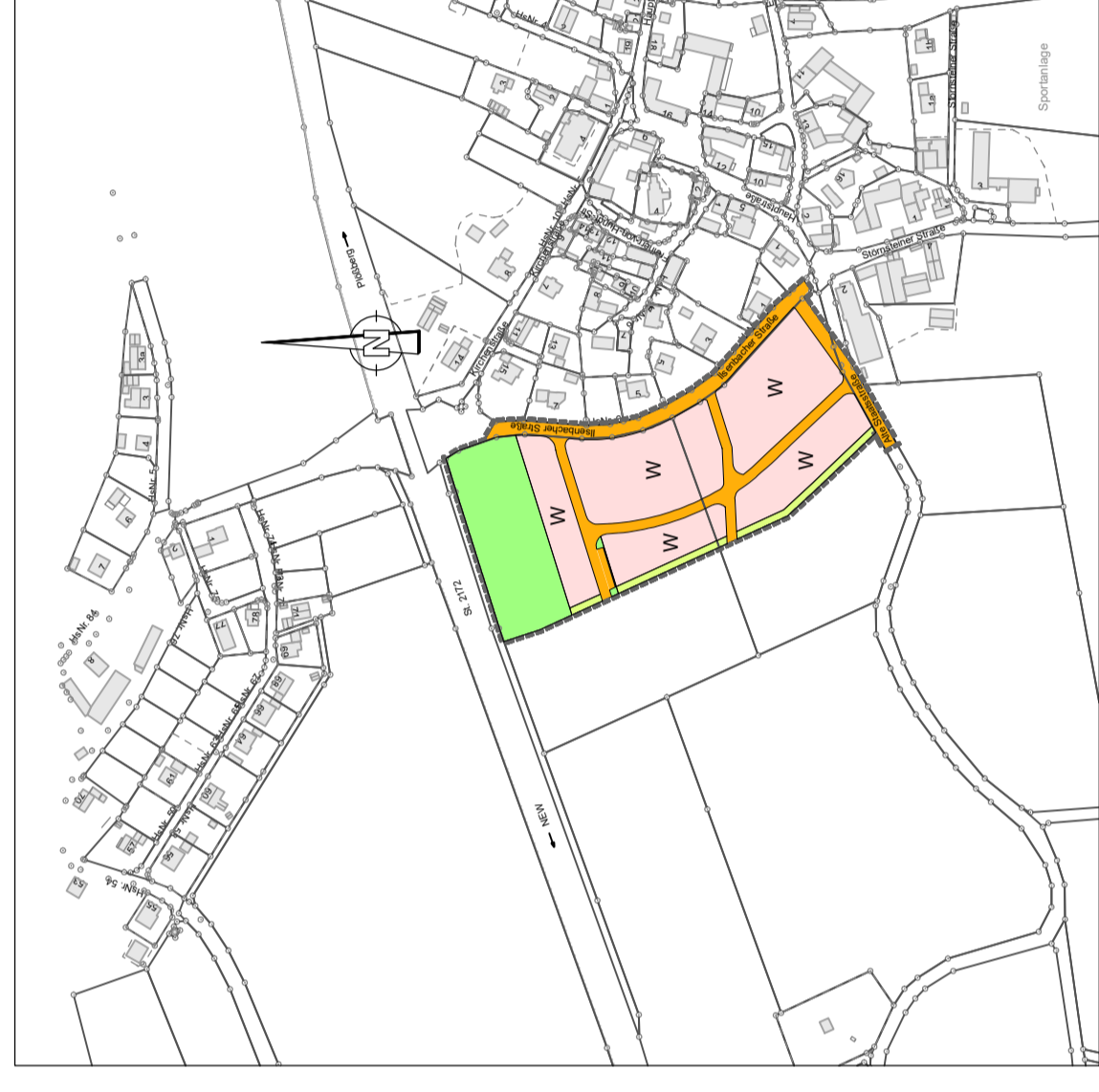


Hinweis: Die dargestellte Flurkarte (DFK) entspricht dem Stand vom 11.10.2023!



ZEICHENERKLÄRUNG:

- Fläche für Landwirtschaft
- Verkehrsflächen
- Grenze des räumlichen Geltungsbereiches



ZEICHENERKLÄRUNG:

- Verkehrsflächen
- W Wohnbauflächen
- Öffentliche Grünfläche
- Private Grünfläche
- Grenze des räumlichen Geltungsbereiches

Gemeinde Püchersreuth



4. Änderung des Flächennutzungsplanes in Püchersreuth

Zeichnerischer Teil

Entwurf vom 18.11.2024

Maßstab 1 : 5000

Aufgestellt:
Gratenwöhr, 18.11.2024

Püchersreuth, 18.11.2024

.....

**Architektur & Ingenieurbüro
SCHULTES GmbH**
Am Scherbaum 1, 09665 Gratenwöhr
Auf. 03641-9319 20-0, Fax: 03641-9319 20-99
hochbau@ab-schultes.de, tiefbau@ab-schultes.de



Gemeinde Püchersreuth
Lkr. Neustadt/ WN
Hauptstraße 5, 92715 Püchersreuth
Tel. 09602 94300, Fax.09602 9430-45